

2.1.5 C4-Phasen

2.1 HPLC-Fertigsäulen und Bulk Material

ProntoSIL C4

Die ProntoSIL C4-Phase ist eine klassische C4-Phase. Sie weist aufgrund der speziellen Oberflächenchemie eine erhöhte Stabilität im sauren Medium bis pH 1 auf. Die ProntoSIL C4-Phasen zeigen hervorragende Trenneigenschaften bei der Trennung von großen Biomolekülen wie Proteinen und Peptiden und können dabei nicht nur im RP-Modus sondern auch im HIC-Modus (Hydrophobic Interaction Chromatography) eingesetzt werden. Die ProntoSIL C4-Phase ist in verschiedenen Porenweiten sowie in Partikelgrößen von 3 µm, 5 µm und 10 µm erhältlich.



L26

2.1.5 C4 Phases

2.1 Packed HPLC Columns and Bulk Material

ProntoSIL C4

The ProntoSIL C4 is a classical C4 type stationary phase. Due to the bonding technology it shows an enhanced stability even at pH 1. The C4 packings show excellent properties for the separation of large biomolecules like proteins and peptides not only in the RP-mode but also in the HIC-mode (Hydrophobic Interaction Chromatography). The C4 bonding type is available in several pore sizes and in particle sizes of 3 µm, 5 µm and 10 µm.

Packing Code	Packing	Phase	Particle Size	Form	Pore Size	Surface Area	%C	Endcapping	Manufacturer
.... F040PS030	ProntoSIL 120-3-C4	C4	3 µm	spherical	120 Å	300 m ² /g	5.5	no	BISCHOFF
.... K040PS030	ProntoSIL 300-3-C4	C4	3 µm	spherical	300 Å	100 m ² /g	2.5	no	BISCHOFF
.... C040PS050	ProntoSIL 60-5-C4	C4	5 µm	spherical	60 Å	450 m ² /g	7.5	no	BISCHOFF
.... F040PS050	ProntoSIL 120-5-C4	C4	5 µm	spherical	120 Å	300 m ² /g	5.5	no	BISCHOFF
.... H040PS050	ProntoSIL 200-5-C4	C4	5 µm	spherical	200 Å	200 m ² /g	3.5	no	BISCHOFF
.... K040PS050	ProntoSIL 300-5-C4	C4	5 µm	spherical	300 Å	100 m ² /g	2.5	no	BISCHOFF
.... F040PS100	ProntoSIL 120-10-C4	C4	10 µm	spherical	120 Å	300 m ² /g	5.5	no	BISCHOFF

- Bulk Material erhältlich in 10 g, 100 g und 1000 g Packungseinheiten.
- Säulen mit 100 mm ID und bis 500 mm Länge auf Anfrage.

- Bulk material available in 10 g, 100 g and 1000 g quantities.
- Columns with ID 100 mm and Length up to 500 mm on request.

C4

C4

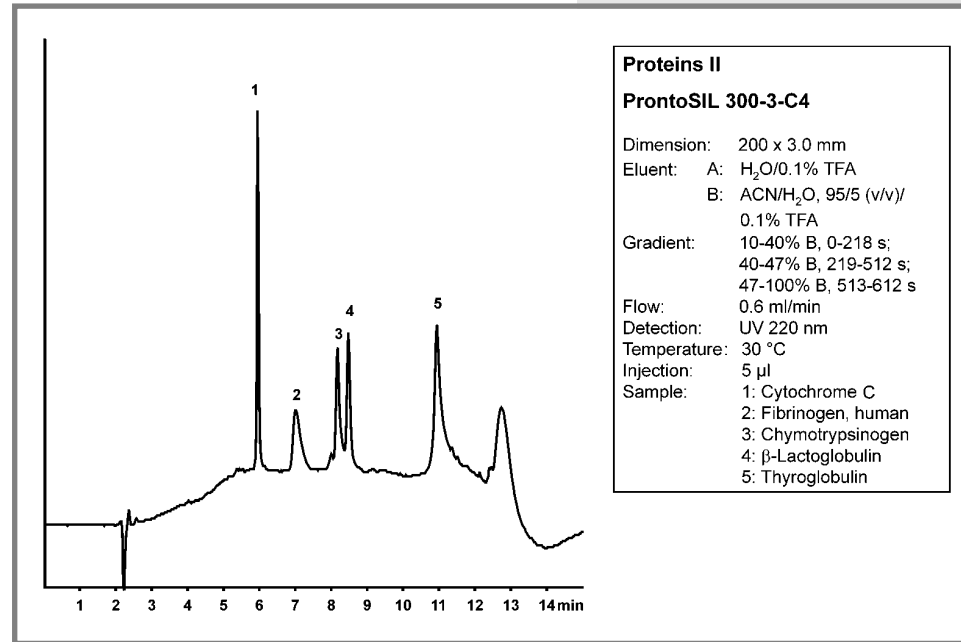
ProntoSIL C4 - 3 µm, 5 µm, 10 µm

2.1.5 C4-Phasen

2.1 HPLC-Fertigsäulen und Bulk Material

2.1.5 C4 Phases

2.1 Packed HPLC Columns and Bulk Material



2.1.5 C4-Phasen

2.1 HPLC-Fertigsäulen und Bulk Material

Eurospher 100 C4

Das Eurospher C4 Packungsmaterial kann universell in vielen Anwendungsgebieten eingesetzt werden. Es ist für Trennungen im HIC-Modus (Hydrophobic Interaction Chromatography) bestens geeignet. Eurospher C4 ist eines der wenigen erhältlichen C4-Materialien mit Endcapping.



L26

2.1.5 C4 Phases

2.1 Packed HPLC Columns and Bulk Material

Eurospher 100 C4

Eurospher C4 packing materials can be universally used in different application areas. It also can be used for separation in the HIC mode (Hydrophobic Interaction Chromatography). The Eurospher C4 material is one of the few materials with end-capping modification.

Packing Code	Packing	Phase	Particle Size	Form	Pore Size	Surface Area	%C	Endcapping	Manufacturer
.... E041ES070	Eurospher 100 C4	C4	7 µm	spherical	100 Å	350 m ² /g	4.6	yes	KNAUER

- Bulk Material erhältlich in 10 g und 100 g Packungseinheiten.
- Säulen mit 100 mm ID und bis 500 mm Länge auf Anfrage.

- Bulk material available in 10 g and 100 g quantities.
- Columns with ID 100 mm and Length up to 500 mm on request.

C4

C4

Kromasil C4 - 3.5 µm, 5 µm, 7 µm,
10 µm, 13 µm, 16 µm

2.1.5 C4-Phasen

2.1 HPLC-Fertigsäulen und Bulk Material

Kromasil C4

Hochqualitatives, sphärisches Kieselgel für analytische HPLC bis hin zur Prozesschromatographie. Reversed-Phase-Kromasil wird durch die Reaktion von Kieselgel mit monofunktionalen Silanen hergestellt. Alle derivatisierten Kromasil-Phasen sind endgecappt. Dies ist verantwortlich für die hohe chemische Stabilität und die hervorragende Batch-zu-Batch-Reproduzierbarkeit.

EKA CHEMICALS



L26

2.1.5 C4 Phases

2.1 Packed HPLC Columns and Bulk Material

Kromasil C4

High performance spherical silica for analytical to process scale liquid chromatography. RP Kromasil is manufactured using monofunctional silanes, and all derivatized Kromasil is fully endcapped. This gives high reproducibility and chemical stability.

Packing Code	Packing	Phase	Particle Size	Form	Pore Size	Surface Area	%C	Endcapping	Manufacturer
.... E041KS035	Kromasil 100-3.5-C4	C4	3.5 µm	spherical	110 Å	330 m ² /g	8	yes	EKA CHEMICALS
.... E041KS050	Kromasil 100-5-C4	C4	5 µm	spherical	110 Å	330 m ² /g	8	yes	EKA CHEMICALS
.... E041KS070	Kromasil 100-7-C4	C4	7 µm	spherical	110 Å	330 m ² /g	8	yes	EKA CHEMICALS
.... E041KS100	Kromasil 100-10-C4	C4	10 µm	spherical	110 Å	330 m ² /g	8	yes	EKA CHEMICALS
.... E041KS130	Kromasil 100-13-C4	C4	13 µm	spherical	110 Å	330 m ² /g	8	yes	EKA CHEMICALS
.... E041KS160	Kromasil 100-16-C4	C4	16 µm	spherical	110 Å	330 m ² /g	8	yes	EKA CHEMICALS
.... K041KS050	Kromasil 300-5-C4	C4	5 µm	spherical	300 Å	110 m ² /g	2.5	yes	EKA CHEMICALS
.... K041KS100	Kromasil 300-10-C4	C4	10 µm	spherical	300 Å	110 m ² /g	2.5	yes	EKA CHEMICALS
.... K041KS160	Kromasil 300-16-C4	C4	16 µm	spherical	300 Å	110 m ² /g	2.5	yes	EKA CHEMICALS

- Bulk Material erhältlich in 10 g, 100 g und 1000 g Packungseinheiten.
- Säulen mit 100 mm ID und bis 500 mm Länge auf Anfrage.

- Bulk material available in 10 g, 100 g and 1000 g quantities.
- Columns with ID 100 mm and Length up to 500 mm on request.

2.1.5 C4-Phasen

PolyEncap C4

PolyEncap Phasen sind stationäre Phasen, bei denen die Kieselgelteilchen durch Acrylsäureester polymer verkapselt sind. Die resultierenden Polyacrylsäureester sind jedoch zusätzlich auf die Kieselgeloberfläche kovalent aufgebunden. Diese Familie von stationären Phasen besitzt eine leicht andere Selektivität als konventionelle Alkylborstenphasen. PolyEncap Phasen besitzen eine etwas höhere Stabilität beim Arbeiten mit alkalischen mobilen Phasen. Neben zwei Umkehrphasen (C4 und C18) wird noch ein schwacher Kationenaustauscher (WCX) angeboten. Die C4-Phase, auch PolyEncap A genannt, hat vergleichbare Selektivitäten und hydrophobe Retention zu einer konventionellen C8-Phase, während die entsprechende C18-Phase (PolyEncap B) sich ähnlich zu einer konventionellen C18-Phase verhält. Der schwache Kationenaustauscher kann einwertige und zweiwertige Kationen in einem Lauf trennen.

Die beiden Umkehrphasen sind in vier Teilchengrößen (3 µm, 5 µm, 7 µm und 10 µm) und zwei Porengrößen (120 Å und 300 Å) erhältlich, während die WCX-Phase auf einem Kieselgel der Korngröße 5 µm und der Porenweite 120 Å basiert.



2.1.5 C4 Phases

PolyEncap C4

PolyEncap stationary phases are a family of bonded phases where the silica is polymeric encapsulated by acrylic acid ester polymers that are additionally covalent bonded to the silica surface. This type of stationary phases offers different selectivities compared to classical bonded brush type stationary phases. The PolyEncap phases show a slightly higher pH stability in basic mobile phases. Three different bonding chemistries are offered: This are two RP packings with C4 and C18 and one weak cation exchanger (WCX). The C4 also called PolyEncap A has a comparable selectivity to a brush type C8 packing, whereas the corresponding C18 (PolyEncap B) is similar to a brush type C18 packing. The WCX packing is able to separate mono valent and bivalent cations in a single run.

The two RP bondings are available in four particle sizes (3 µm, 5 µm, 7 µm and 10 µm) and two pore sizes (120 Å and 300 Å) whereas the WCX packing is based on a 5 µm, 120 Å silica.

Packing Code	Packing	Phase	Particle Size	Form	Pore Size	Surface Area	%C	Endcapping	Manufacturer
.... F040PE030	PolyEncap A	C4	3 µm	spherical	120 Å	200 m ² /g	8	no	BISCHOFF
.... F040PE050	PolyEncap A	C4	5 µm	spherical	120 Å	200 m ² /g	8	no	BISCHOFF
.... F040PE070	PolyEncap A	C4	7 µm	spherical	120 Å	200 m ² /g	8	no	BISCHOFF
.... F040PE100	PolyEncap A	C4	10 µm	spherical	120 Å	200 m ² /g	8	no	BISCHOFF
.... K040PE030	PolyEncap A	C4	3 µm	spherical	300 Å	100 m ² /g	4	no	BISCHOFF
.... K040PE050	PolyEncap A	C4	5 µm	spherical	300 Å	100 m ² /g	4	no	BISCHOFF
.... K040PE070	PolyEncap A	C4	7 µm	spherical	300 Å	100 m ² /g	4	no	BISCHOFF
.... K040PE100	PolyEncap A	C4	10 µm	spherical	300 Å	100 m ² /g	4	no	BISCHOFF

- Bulk Material erhältlich in 10 g, 100 g und 1000 g Packungseinheiten.
- Säulen mit 100 mm ID und bis 500 mm Länge auf Anfrage.

- Bulk material available in 10 g, 100 g and 1000 g quantities.
- Columns with ID 100 mm and Length up to 500 mm on request.

C4

C4

Eurosil Bioselect 300 C4 - 5 µm

2.1.5 C4-Phasen

2.1 HPLC-Fertigsäulen und Bulk Material

Eurosil Bioselect 300 C4

EuroSil Bioselect 300 C4 wurde speziell für die Bestimmung und Reinigung von Proteinen entwickelt. Eurosil Bioselect 300 C4 ist eines der wenigen erhältlichen C4-Materialien mit Endcapping.



L26

2.1.5 C4 Phases

2.1 Packed HPLC Columns and Bulk Material

Eurosil Bioselect 300 C4

Eurosil Bioselect 300 C4 has been specifically developed for the determination and purification of proteins. Eurosil Bioselect C4 material is one of the few C4 materials with endcapping modification.

Packing Code	Packing	Phase	Particle Size	Form	Pore Size	Surface Area	%C	Endcapping	Manufacturer
.... K041EB050	Eurosil Bioselect 300 C4	C4	5 µm	spherical	300 Å	100 m ² /g	2	yes	KNAUER

- Bulk Material erhältlich in 10 g und 100 g Packungseinheiten.
- Säulen mit 100 mm ID und bis 500 mm Länge auf Anfrage.

- Bulk material available in 10 g and 100 g quantities.
- Columns with ID 100 mm and Length up to 500 mm on request.